



TENAX AUTO

**Nabídka 2024
Česká republika**

www.tenax-auto.eu



EURO-VI
2.8l (170 h.p.)
360Nm

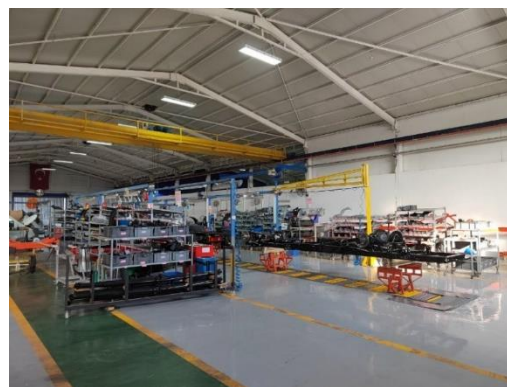
Důvěrné informace





Základní informace TENAX

- Výrobní závod: **TENAX OTOMOTIV SANAYI VE TICARET ANONIM ŞIRKETI**
- Nezávislá **turecká** automobilka
- Značka vozidla – **TENAX**
- Importér pro EU: AMZ ESKA s.r.o. – člen skupiny ELTRANS GROUP
- Web pro ČR www.tenax-auto.eu
- Dodání podvozku: **3 – 6 měsíců** od objednání a složení zálohy
- Kontaktní osoba pro EU:
 - **Martin Vondra**
 - info@eltrans-liberec.cz; +420 606 070 000





Základní data k modelu TENAX C35 a C35D



TECHNICKÁ DATA TENAX C35 / C35D - šasi

Motor	Vznětový americký motor Cummins F2.8EVIE – EURO 6 E	
Maximální výkon, kW (Hp) / ot/min	126 (171,4) / 3500	
Maximální točivý moment, Nm / ot/min	360 / 1400	
Přední náprava	Nezávislé zavěšen McPherson s teleskopickými tlumiči	
Zadní náprava	Tuhá náprava s listovými pery pro extrémní zatížení	
Řízení	Hydraulický posilovač řízení	
Brzdový systém	Dvouokruhový hydraulický s ABS s posilovačem	
Brzdy přední/zadní náprava	Kotoučové	
Převodovka	Manuální 6 + 1	
Model	C35 – „jednokabina“	C35D – „dvojkabina“
Počet osob	3 - 2+1 (Řidič)	7 - 6+1 (Řidič)
Klimatizační jednotka	Manuální	
Rozvor, mm	3745	
Rozměry (d*š*v), mm	6333 / 2068 / 2140	5992 / 2068 / 2170
Maximální legislativní nosnost, kg	3500	
Provozní hmotnost, kg	2060	2315
Legislativní nosnost, kg	1440	1185
Pohon	Zadní - 4x2 (RWD) s možností 100% uzávěrky diferenciálu	
Světlá výška při plném zatížení, mm	170	
Poloměr otáčení, m	6,5	
Objem palivové nádrže, l	80	
Průměrná spotřeba kombinovaná	8,5	

Základní záruční podmínky: 2 roky, nebo 200 000 km + 10 let na prorezavění karoserie



Základní data k modelu TENAX V35 a V35D

TECHNICKÁ DATA TENAX V35 / V35D – FURGON / VAN



Motor	Vznětový americký motor CumminsF2.8EVI –EURO 6 E	
Maximální výkon, kW (Hp) / ot/min	126 (171,4) / 3500	
Maximální točivý moment, Nm / ot/min	360 / 1400	
Přední náprava	Nezávislé zavěšen McPhersons teleskopickými tlumiči	
Zadní náprava	Tuhá náprava s listovými pery pro extrémní zatížení	
Řízení	Hydraulický posilovač řízení	
Brzdový systém	Dvouokruhový hydraulický s ABS s posilovačem	
Brzdy přední/zadní náprava	Kotoučové	
Převodovka	Manuální 6+1	
Model	V35 – furgon	V35D – VAN
Počet osob	3 -2+1 (Řidič)	7 -6+1 (Řidič)
Klimatizační jednotka	Manuální	
Rozvor, mm	3745	
Rozměry vnější (d*š*v), mm	6232/2068/2735	
Rozměry nákladového prostoru (d*š*v), mm	3631/1825/1950	2950/1825/1950
Maximální legislativní nosnost, kg	3500	
Provozní hmotnost, kg	2660	2820
Legislativní nosnost, kg	840	680
Objem nákladového prostoru, m ³	13,5	9,5
Pohon	Zadní 4x2 (RWD) s možností 100% uzávěrky diferenciálu	
Světlá výška při maximálním zatížení, mm	170	
Poloměr otáčení, m	6,5	
Objem palivové nádrže, l	80	
Průměrná spotřeba kombinovaná	8,5	

Základní záruční podmínky: 2 roky, nebo 200 000 km + 10 let na prorezavění karoserie



New family F2.8l
170 hp 360Nm

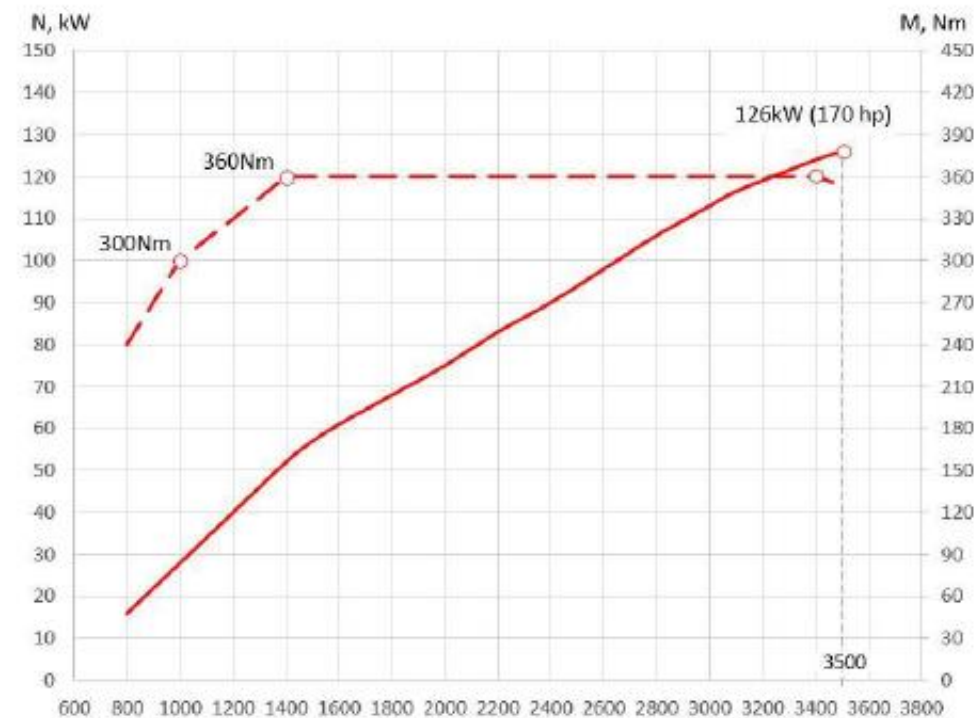


Konstrukce **BEZ EGR** ventilu

- Jednodušší řešení než konkurence
- Snižuje servisní náklady a zvyšuje spolehlivost

Motor důkladně **testován**

- na **3 000 000 km v reálném provozu**
- na **12 000 mth** na stolici





Nová manuální 6-ti rychlostní převodovka TENAX

Nová 6-ti rychlostní převodovka TENAX byla vyvinuta speciálně pro užitková vozidla, která jsou provozována pod extrémním zatížením na dlouhých trasách. Garantuje tedy vysokou životnost i v těžkých podmínkách

Interval výměny oleje - 60 000 km



Nová 6-ti stupňová převodovka zlepšuje:

- Snižuje spotřebu až o 13%
- Zvyšuje maximální rychlost vozidla o 5 km/h
- Výrazně snižuje zatížení a opotřebení motoru a prodlužuje životnost motoru
- 1 rychlostní stupeň je navržen na rozjezdy ve stoupání i s extrémně naloženým vozem
 - U prázdného vozidla je možný rozjezd na 2 rychlostní stupeň

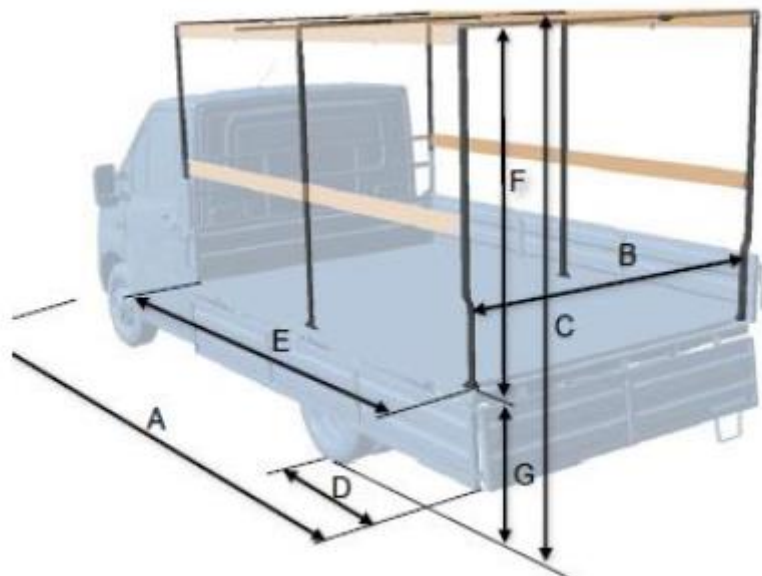


Tovární ocelové valníky TENAX

	C35 - jednokabina	C35D - dvojkabina	
E	Vnitřní délka nákladového prostoru	4168 mm	3070mm
B	Vnitřní šířka nástavby	2080 mm	
F	Vnitřní výška pod plachtou	1759 mm	
G	Výška nakládací hrany	985 mm	
-	Pro počet EURO palet	8	5
A	Celková délka vozu s nástavbou	6709 mm	6422 mm
C	Celková výška vozu s plachtou	2 744 mm	
D	Zadní převis	376 mm	430 mm
-	Cena valníku s plachtou bez DPH	65 000 Kč	50 000,00 Kč

Dostupnost valníků TENAX se musí vždy **ověřit** u importéra **AMZ ESKA s.r.o.**

Ocelové valníky **TENAX** jsou vždy vybaveny **ochranným rámem** za kabinou a mají **sklopné** jak zadní **čelo**, tak **bočnice**





Základní výbava TENAX řady 35



TENAX	C35 / D	V35 / D
Motor Cummins F2,8 Euro 6	ANO	ANO
Pohon zadních kol	ANO	ANO
Dvojmontáž na zadní nápravě	ANO	ANO
Rámová konstrukce	ANO	ANO
Manuální převodovka 6+1	ANO	ANO
Multimediální stanice	ANO	ANO
Android Auto	ANO	ANO
Apple CarPlay	ANO	ANO
Manuální klimatizace	ANO	ANO
Mlhová světla LED	ANO	ANO
LED denní svícení	ANO	ANO
Automatické potkávací světlomety	NE	ANO
Dálkové ovládání centrálního zamykání v klíčních	ANO	ANO
Uzamykatelná nádrž	ANO	ANO
Stropní konzole	ANO	ANO
Možnost uzávěrky zadního diferenciálu	ANO	ANO



Barvy:

Základní barva je **bílá**, všechna **skladová vozidla** mají bílou barvu.
Ostatní barvy jsou k dispozici na předobjednávku prodloužení dodání až 3 měsíců.

Cena a dostupnost volitelné barvy bude aktualizována na vyžádání..



Bílá



Azuro



Ontario



Žlutá



Titan



Černá



Ceny TANAX 2024 pro EU v Kč bez DPH

Ceny jsou vydávány individuálně na kontaktech:

**ELTRANS Liberec s.r.o.
Člen skupiny ELTRANS GROUP**

**Mail: info@eltrans-liberec.cz
tel.: +420 606 070 000**

**Odkaz na fotogalerii TENAX naleznete [ZDE](#)
Přehled všech modelů TENAX naleznete [ZDE](#)
Odkaz na stažení katalogů TENAX naleznete [ZDE](#)**